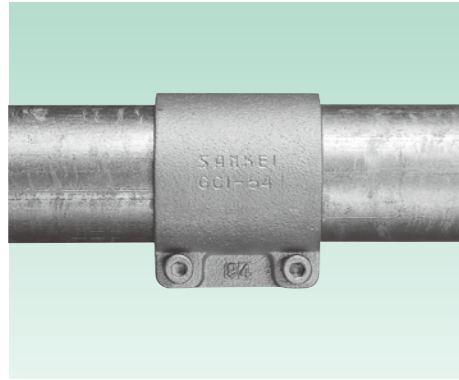


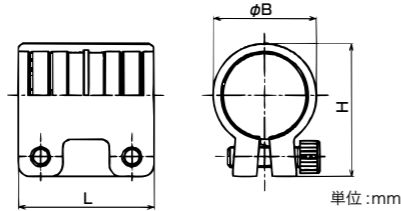
## 非防水型カップリング (FCD 製)

主材質	表面処理	特性	温度範囲
FCD	ダクロタイド	非防水	-45℃ ~200℃

ねじなし厚鋼電線管+ねじなし厚鋼電線管



- ねじなし厚鋼電線管相互を接続するための非防水型のカップリングです。
- 電線管とカップリングの引張力は2500N (JIS C 8461-21 の分類コードは5ペリーヘビー) です。
- このカップリングは、JIS 規格外となります。また電気用品安全法に規定がありませんのでケーブル工事用としてご使用下さい。
- 原子力/火力発電所に多量に使用されています。
- 屋外では亜鉛合金ダイカスト製をご使用下さい。



部品名称	材質	処理
本体	FCD	ダクロタイド
六角穴付きボルト	SCM	ダクロタイド

GCI16,92は、2023年6月20日出荷分までの対応をもって販売を終了させていただきました。長らくのご愛顧誠にありがとうございました。

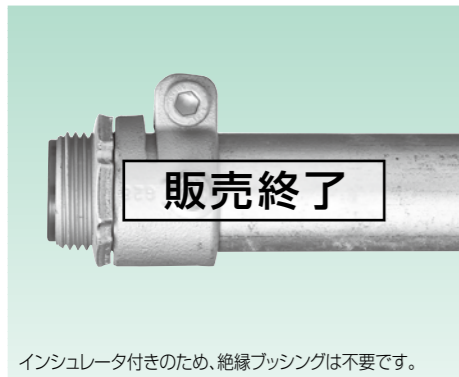
納期区分	品番	接続できる厚鋼電線管		φB	H	L	六角穴付きボルト		重量 (g/個)	入数 (個/箱)
		呼び	内径(mm)				呼び×本数	締付けトルク (N・m)		
確	GCI 16	G16	16.4	販売終了		42.0	M6×2本	11	120	20
○	GCI 22	G22	21.9	33.6	45.6	48.0			160	50
○	GCI 28	G28	28.3	41.0	54.1	55.0	M8×2本	17	270	50
○	GCI 36	G36	36.9	49.6	64.2	63.0			350	30
○	GCI 42	G42	42.8	56.3	70.8	65.0			430	20
○	GCI 54	G54	54.0	68.7	84.0	70.0			520	20
○	GCI 70	G70	69.6	85.0	102.7	78.0	M10×2本	27	810	10
○	GCI 82	G82	82.3	98.2	116.9	87.0			1140	10
確	GCI 92	G92	93.7	販売終了		94.0			1510	5
○	GCI 104	G104	106.4	124.6	143.8	100.0	1930	5		
確	GCI 130	SGP125A	130.8	153.1	171.4	115.0	2730	4		

注. 完成品在庫となりますが在庫状況により新たに生産となる場合がございます。その際には鋳鉄品のため納期 2~3 ヶ月程頂く場合がありますのでご了承下さい。

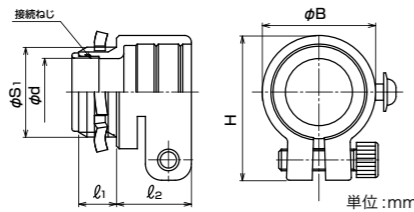
## 非防水型コネクタ (FCD 製)

主材質	表面処理	特性	温度範囲
FCD	ダクロタイド	非防水	-45℃ ~200℃

ねじなし厚鋼電線管おねじ付き



- ねじなし厚鋼電線管をボックス類のノックアウトに接続するための非防水型のコネクタです。
- 電線管とコネクタの引張力は2500N (JIS C 8461-21 の分類コードは5ペリーヘビー) です。
- このコネクタは、JIS 規格外となります。また電気用品安全法に規定がありませんのでケーブル工事用としてご使用下さい。
- 原子力/火力発電所に多量に使用されています。
- 屋外では亜鉛合金ダイカスト製をご使用下さい。



部品名称	材質	処理
本体	FCD	ダクロタイド
六角穴付きボルト	SCM	ダクロタイド
ナベ座付小ねじ	SWCH	電気亜鉛めっき
ロックナット	SPHC	電気亜鉛めっき
インシュレータ	PA	-

GBGは、2022年12月20日出荷分までの対応をもって販売を終了させていただきました。長らくのご愛顧誠にありがとうございました。

納期区分	品番	接続できる厚鋼電線管	φB	φd	H	l1	l2	六角穴付きボルト		ナベ座付小ねじ	接続ねじ		重量 (g/個)	入数 (個/箱)	
								呼び×本数	締付けトルク (N・m)		JIS C 8305 JIS B 0202 φS1	呼び			
確	GBG 16	G16	28.6	14.1	37.0	10.0	22.5	M6×1本	11	M5	20.9	G1/2	70	20	100
○	GBG 22	G22	34.5	20.0	43.8	14.0	24.6				26.4	G3/4	101	20	100
○	GBG 28	G28	41.9	24.6	53.6	16.0	27.7	M8×1本	17		33.2	G1	172	20	100
○	GBG 36	G36	51.1	33.0	63.6	18.0	29.9				41.9	G1-1/4	229	10	50
○	GBG 42	G42	57.6	38.3	69.1	19.0	32.0	M10×1本	27		47.8	G1-1/2	295	10	50
○	GBG 54	G54	69.8	49.3	79.7	23.0	36.6				59.6	G2	404	5	30
○	GBG 70	G70	86.3	64.0	99.7	29.0	38.6	M10×1本	27	75.1	CTG70	634	4	20	
○	GBG 82	G82	100.0	76.3	114.1	31.0	39.5			87.8	CTG82	841	4	20	
確	GBG 92	G92	113.7	88.2	126.0	32.0	41.8			100.3	CTG92	1010	2	12	
○	GBG 104	G104	127.4	100.3	139.9	32.0	44.0	113.0	CTG104	1360	2	12			
確	GBG 130	SGP125A	154.4	124.7	167.7	34.0	46.5	138.4	G5	2030	1	6			

※GBG16は、ボンド用の端子台は設けておりません。

注. 完成品在庫となりますが在庫状況により新たに生産となる場合がございます。その際には鋳鉄品のため納期 2~3 ヶ月程頂く場合がありますのでご了承下さい。