

### E2M型マルチパッキン

色調	材質	特性	環境	温度範囲
黒色	NBR	IP67	RoHS 6物質対応	-20℃ ~90℃

#### E2M用マルチパッキン

#### 【パッキン枠番：40】

納期区分	穴数	品番	通線できるケーブル外径(mm)と本数	取付できるコネクタ品番	重量(g)
確	2	EMGP40-9+27	φ9~φ8×1本+φ27~φ26×1本	E2MBG 4042 E2MBG 4054	28.5
確		EMGP40-10+28	φ10~φ9×1本+φ28~φ27×1本		27.8
確	3	EMGP40-12x2P+21	φ12~φ11×2本+φ21~φ20×1本		30.7
確		EMGP40-15x3P	φ15~φ14×3本		32.0
確	4	EMGP40-8+16x3P	φ8~φ7×1本+φ16~φ15×3本		28.0
確		EMGP40-12x3P+15	φ12~φ11×3本+φ15~φ14×1本		31.7
確		EMGP40-12x4P	φ12~φ11×4本		33.2
確		EMGP40-13x4P	φ13~φ12×4本		30.5
確		EMGP40-13+14x3P	φ13~φ12×1本+φ14~φ13×3本		30.0
確		EMGP40-13+14.5x3P	φ13~φ12×1本+φ14.5~φ13.5×3本		29.3
確		EMGP40-15x4P	φ15~φ14×4本		27.9
確	5	EMGP40-8x4P+11	φ8~φ7×4本+φ11~φ10×1本		37.0
確		EMGP40-11x2P+12x3P	φ11~φ10×2本+φ12~φ11×3本		31.6
確		EMGP40-12x5P	φ12~φ11×5本		30.4
確	6	EMGP40-7x3P+10+13x2P	φ7~φ6×3本+φ10~φ9×1本+φ13~φ12×2本		32.5
確		EMGP40-7+8+10x3P+12	φ7~φ6×1本+φ8~φ7×1本+φ10~φ9×3本+φ12~φ11×1本		33.4
確		EMGP40-8+10x4P+12	φ8~φ7×1本+φ10~φ9×4本+φ12~φ11×1本		31.0
確		EMGP40-9x3P+10x3P	φ9~φ8×3本+φ10~φ9×3本		33.6
確		EMGP40-10.5x6P	φ10.5~φ9.5×6本		31.6
確		EMGP40-12x6P	φ12~φ11×6本		28.0
確	7	EMGP40-7x2P+10.5x5P	φ7~φ6×2本+φ10.5~φ9.5×5本	32.0	
確		EMGP40-7+8x3P+11x3P	φ7~φ6×1本+φ8~φ7×3本+φ11~φ10×3本	32.5	

EMGP44-10+11+13x4Pは、2022年12月20日出荷分までの対応をもって販売を終了させていただきます。  
長らくのご愛顧誠にありがとうございました。

#### 【パッキン枠番：44】

納期区分	穴数	品番	通線できるケーブル外径(mm)と本数	取付できるコネクタ品番	重量(g)
確	1	EMGP44-15x1P	φ15~φ14×1本	EMBG 4454	51.5
確		EMGP44-11+13	φ11~φ10×1本+φ13~φ12×1本		50.0
確	2	EMGP44-20x2P	φ20~φ19×2本		40.0
確		EMGP44-9x2P+15x3P	φ9~φ8×2本+φ15~φ14×3本		38.5
確	6	EMGP44-10+11+13x4P	φ10~φ13~φ12×4本		38.0
確	7	EMGP44-8x4P+12x3P	φ8~φ7×4本+φ12~φ11×3本		41.8

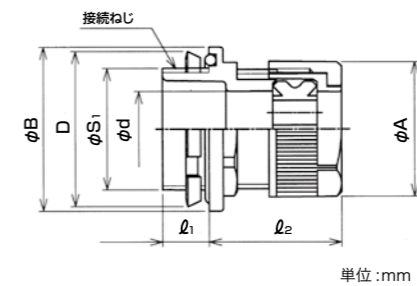
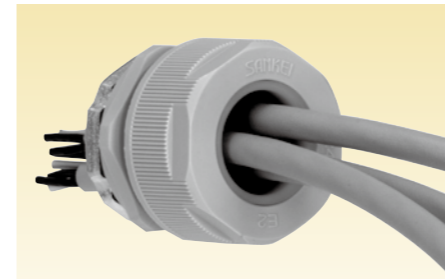
#### 【パッキン枠番：52】

納期区分	穴数	品番	通線できるケーブル外径(mm)と本数	取付できるコネクタ品番	重量(g)
確	4	EMGP52-16x3P+18	φ16~φ15×3本+φ18~φ17×1本	EMBG 5254	68.0
確		EMGP52-9+13+16x3P	φ9~φ8×1本+φ13~φ12×1本+φ16~φ15×3本		69.5
確	5	EMGP52-12x3P+19x2P	φ12~φ11×3本+φ19~φ18×2本		65.8
確		EMGP52-8+10x2P+11x2P+12+14	φ8~φ7×1本+φ10~φ9×2本+φ11~φ10×2本+φ12~φ11×1本+φ14~φ13×1本		73.8
確	7	EMGP52-12x7P	φ12~φ11×7本		69.5
確		EMGP52-15x7P	φ15~φ14×7本		55.5

### E2M型/ロックアウト接続用コネクタ

色調	主材質	特性	特性	特性	環境	環境	燃焼性	温度範囲
ライトグレー	PA66	IP67	耐油	耐振動 (緩み止め付)	ハロゲンフリー	RoHS 6物質対応	UL94V2	-20℃ ~90℃

#### コネクタ+グラッドパッキン組込品



単位:mm

- 型式E2M5BGのケーブル外径及び本数を補完するためのマルチシールコネクタです。
- マルチパッキンは、通線の後に取り付けできます。
- 下記の品番は多く出荷されている製品です。
- 下表以外のマルチコネクタが必要な場合は170頁より選定して下さい。
- 使用しない穴は、うめ栓(型式EPU)をご使用下さい。
- 本体がUL品であってもマルチパッキンを組み込んだ場合、UL品になりません。
- ノックアウト径は下表を参考にして下さい。

#### 【ライトグレー色品】

納期区分	ケーブル芯数	品番	挿入できるケーブル外径(mm)		パッキン枠番	φA	φB	D	φd	l1	l2	ノックアウト径(mm)	接続ねじ JIS B 0202		重量(g/個)
			最大	最小									φS1	呼び	
○	1	E2MBG16-6X1P-16	φ6	φ5	16	36.0	35.3	28.0	15.2	10.0	37	21.0	20.9	G1/2	31
○		E2MBG16-8X1P-22	φ8	φ7	16	36.0	35.3	36.0	16.3	10.0	37	27.0	26.4	G3/4	35
○	2	E2MBG08-2X2P-16	φ2	φ1	08	24.6	27.7	28.0	8.3	10.0	36	21.0	20.9	G1/2	20
○		E2MBG08-2X3P-16	φ2	φ1	08	24.6	27.7	28.0	8.3	10.0	36	21.0	20.9	G1/2	20
○		E2MBG12-4X2P-16	φ4	φ3	12	30.0	28.0	28.0	12.3	10.0	35	21.0	20.9	G1/2	24
○		E2MBG16-4.2+7.8-16	φ4.2,φ7.8	φ3.2,φ6.8	16	36.0	35.3	28.0	15.2	10.0	37	21.0	20.9	G1/2	31
○		E2MBG16-6X2P-16	φ6	φ5	16	36.0	35.3	28.0	15.2	10.0	37	21.0	20.9	G1/2	31
○		E2MBG16-6X2P-22	φ6	φ5	16	36.0	35.3	36.0	16.3	10.0	37	27.0	26.4	G3/4	35
○		E2MBG16-7X2P-16	φ7	φ6	16	36.0	35.3	28.0	15.2	10.0	37	21.0	20.9	G1/2	31
○		E2MBG16-7X2P-22	φ7	φ6	16	36.0	35.3	36.0	16.3	10.0	37	27.0	26.4	G3/4	34
○		E2MBG20-7X2P-22	φ7	φ6	20	42.0	42.0	36.0	20.2	10.0	39	27.0	26.4	G3/4	46
○		E2MBG20-8X2P-22	φ8	φ7	20	42.0	42.0	36.0	20.2	10.0	39	27.0	26.4	G3/4	46
○	E2MBG20-9X2P-22	φ9	φ8	20	42.0	42.0	36.0	20.2	10.0	39	27.0	26.4	G3/4	45	
○	3	E2MBG16-5.3X3P-16	φ5.3	φ4.3	16	36.0	35.3	28.0	15.2	10.0	37	21.0	20.9	G1/2	31
○		E2MBG16-6X3P-22	φ6	φ5	16	36.0	35.3	36.0	16.3	10.0	37	27.0	26.4	G3/4	36
○		E2MBG24-7X3P-28	φ7	φ6	24	48.0	48.0	44.0	24.4	14.0	40	34.0	33.2	G1	67
○		E2MBG24-8X3P-28	φ8	φ7	24	48.0	48.0	44.0	24.4	14.0	40	34.0	33.2	G1	67
○		E2MBG24-9X3P-28	φ9	φ8	24	48.0	48.0	44.0	24.4	14.0	40	34.0	33.2	G1	66
○		E2MBG16-5X4P-16	φ5	φ4	16	36.0	35.3	28.0	15.2	10.0	37	21.0	20.9	G1/2	30
○	4	E2MBG20-6X4P-22	φ6	φ5	20	42.0	42.0	36.0	20.2	10.0	39	27.0	26.4	G3/4	44
○		E2MBG20-5X4P-22	φ5	φ4	20	42.0	42.0	36.0	20.2	10.0	39	27.0	26.4	G3/4	45
○		E2MBG20-7X4P-22	φ7	φ6	20	42.0	42.0	36.0	20.2	10.0	39	27.0	26.4	G3/4	44
○		E2MBG24-8X4P-22	φ8	φ7	24	48.0	48.0	36.0	20.2	10.0	40	27.0	26.4	G3/4	57
○		E2MBG24-8X4P-28	φ8	φ7	24	48.0	48.0	44.0	24.4	14.0	40	34.0	33.2	G1	66
○		E2MBG24-9X4P-28	φ9	φ8	24	48.0	48.0	44.0	24.4	14.0	40	34.0	33.2	G1	54
確		7	E2MBG20-4X7P-22	φ4	φ3	20	42.0	42.0	36.0	20.2	10.0	39	27.0	26.4	G3/4