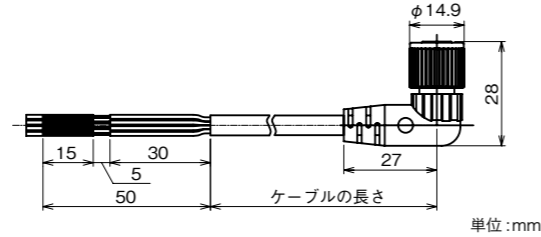
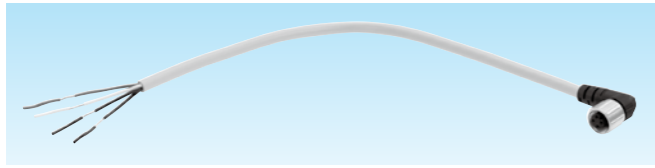


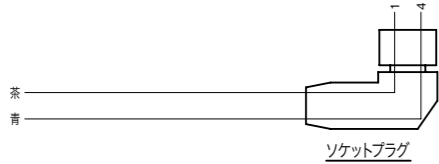
M12 プラグインケーブル (片面フリー)

90° 形ソケットプラグ付き

特性	特性	環境	温度範囲
IP67	耐油	RoHS 10物質対応	-25℃ ~70℃



2 極



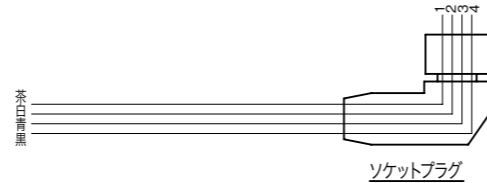
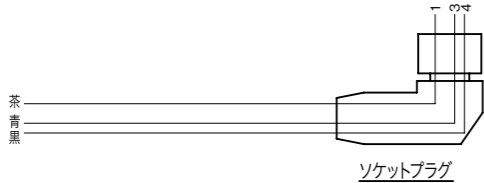
【2極】

納期区分	品番	極数	ケーブルの構成	ケーブル仕様	ハウジング色調	ケーブルの長さ(m)
確	YP2AGF-***TF	2	2C×0.5	高耐油可動	ライトグレー	479頁参照
確	YP2ALF-***TF			耐油可動	ライトグレー	
確	YP2ALL-***TF			耐油固定	ブラック	

【2極】

納期区分	品番	極数	ケーブルの構成	ケーブル仕様	ハウジング色調	ケーブルの長さ(m)
確	YP2DGF-***TF	2	2C×0.5	高耐油可動	ライトグレー	479頁参照
確	YP2DLF-***TF			耐油可動	ライトグレー	
確	YP2DLL-***TF			耐油固定	ブラック	

3 極



【3極】

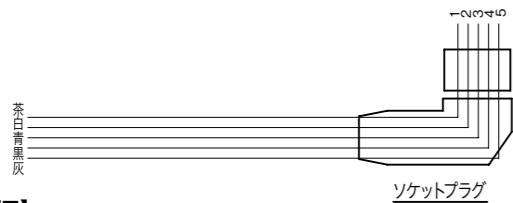
納期区分	品番	極数	ケーブルの構成	ケーブル仕様	ハウジング色調	ケーブルの長さ(m)
確	YP3GF-***TF	3	3×0.5	高耐油可動	ライトグレー	479頁参照
確	YP3LF-***TF			耐油可動	ライトグレー	
確	YP3LL-***TF			耐油固定	ブラック	

【4極】

納期区分	品番	極数	ケーブルの構成	ケーブル仕様	ハウジング色調	ケーブルの長さ(m)
確	YP4GF-***TF	4	4×0.5	高耐油可動	ライトグレー	479頁参照
確	YP4LF-***TF			耐油可動	ライトグレー	
確	YP4LL-***TF			耐油固定	ブラック	

○	YP4LL-020TF	4	4C×0.5	耐油固定	ブラック	2.0
○	YP4LL-030TF					3.0
○	YP4LL-050TF					5.0
○	YP4LL-100TF					10.0

5 極



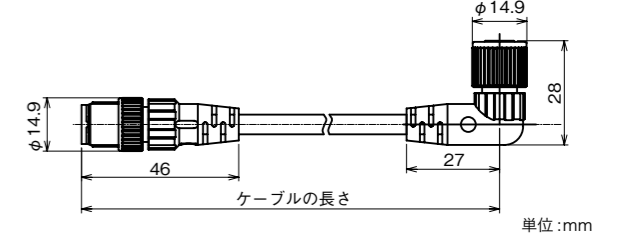
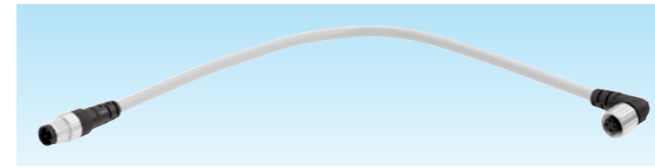
【5極】

納期区分	品番	極数	ケーブルの構成	ケーブル仕様	ハウジング色調	ケーブルの長さ(m)
確	YP5GF-***TF	5	5C×0.34	高耐油可動	ライトグレー	479頁参照
確	YP5LF-***TF			耐油可動	ライトグレー	
確	YP5LL-***TF			耐油固定	ブラック	

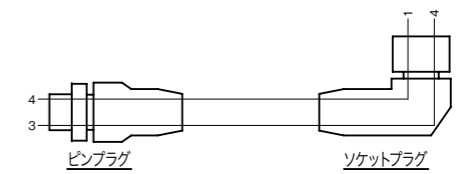
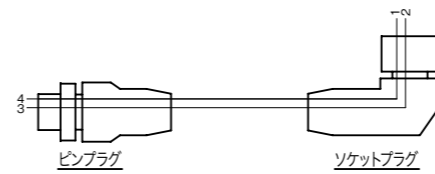
M12 プラグインケーブル

ピンプラグ +90° 形ソケットプラグ付き

特性	特性	環境	温度範囲
IP67	耐油	RoHS 10物質対応	-25℃ ~70℃



2 極



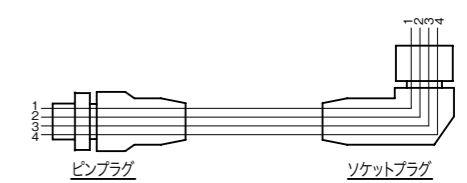
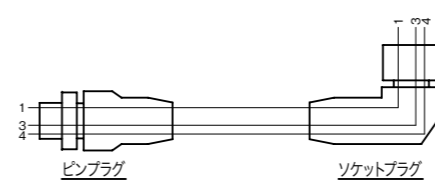
【2極】

納期区分	品番	極数	ケーブルの構成	ケーブル仕様	ハウジング色調	ケーブルの長さ(m)
確	YP2EGF-***TC	2	2C×0.5	高耐油可動	ライトグレー	479頁参照
確	YP2ELF-***TC			耐油可動	ライトグレー	
確	YP2ELL-***TC			耐油固定	ブラック	

【2極】

納期区分	品番	極数	ケーブルの構成	ケーブル仕様	ハウジング色調	ケーブルの長さ(m)
確	YP2FGF-***TC	2	2C×0.5	高耐油可動	ライトグレー	479頁参照
確	YP2FLF-***TC			耐油可動	ライトグレー	
確	YP2FLL-***TC			耐油固定	ブラック	

3 極



【3極】

納期区分	品番	極数	ケーブルの構成	ケーブル仕様	ハウジング色調	ケーブルの長さ(m)
確	YP3GF-***TC	3	3C×0.5	高耐油可動	ライトグレー	479頁参照
確	YP3LF-***TC			耐油可動	ライトグレー	
確	YP3LL-***TC			耐油固定	ブラック	

【4極】

納期区分	品番	極数	ケーブルの構成	ケーブル仕様	ハウジング色調	ケーブルの長さ(m)
確	YP4GF-***TC	4	4C×0.5	高耐油可動	ライトグレー	479頁参照
確	YP4LF-***TC			耐油可動	ライトグレー	
確	YP4LL-***TC			耐油固定	ブラック	

○	YP4LL-010TC	4	4C×0.5	耐油固定	ブラック	1.0
○	YP4LL-020TC					2.0
○	YP4LL-030TC					3.0
○	YP4LL-100TC					10.0