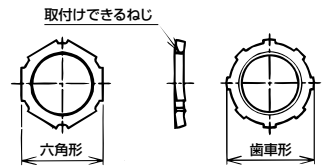


パーツ

環境
RoHS
10物質対応

ロックナット



【メートルねじ付き】

納期区分	品番	取付けできるねじ IEC 60423
○	RLML 10	M10×1.0
○	RLML 12	M12×1.5
○	RLML 16	M16×1.5
○	RLML 20	M20×1.5
○	RLML 25	M25×1.5
○	RLML 32	M32×1.5
○	RLML 40	M40×1.5
○	RLML 50	M50×1.5
○	RLML 63	M63×1.5

【薄鋼ねじ付き】

納期区分	品番	取付けできるねじ JIS C 8305
○	RLCL 19	CTC19
○	RLCL 25	CTC25
○	RLCL 31	CTC31
○	RLCL 39	CTC39
○	RLCL 51	CTC51
○	RLCL 63	CTC63
○	RLCL 75	CTC75

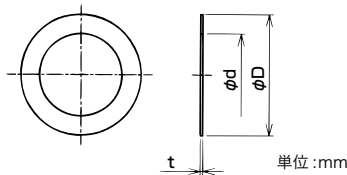
【厚鋼ねじ付き】

納期区分	品番	取付けできるねじ JIS C 8305	形状	重量 (g/個)	入数 (個/袋)
○	RLGL 16	CTG16	六角形	7	50
○	RLGL 22	CTG22		11	50
○	RLGL 28	CTG28		19	30
○	RLGL 36	CTG36	歯車形	25	30
○	RLGL 42	CTG42		32	20
○	RLGL 54	CTG54		39	20
○	RLGL 70	CTG70		60	10
○	RLGL 82	CTG82		85	10
○	RLGL 92	CTG92		100	5
○	RLGL 104	CTG104		91	5

RLGL104の重量は、板厚変更に伴い、120gから91gへ変更になりました。(2023年6月1日より)

材質
SUS304

ワッシャ

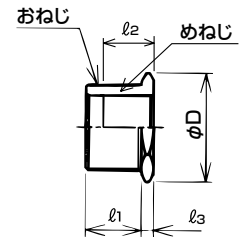
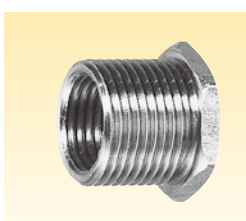


●サンパイプ及びコネクタをボックス類に接続するとき使用するメートルねじ専用ワッシャです。

材質
SUS304

納期区分	品番	取付けできるねじ IEC 60423	φD	φd	t	重量 (g/個)	入数 (個/袋)
○	RWML 20	M20	30.0	20.3	0.8	3	10
○	RWML 25	M25	37.0	25.3	0.8	4	10
○	RWML 32	M32	45.0	32.3	0.8	6	5
○	RWML 40	M40	54.0	40.3	1.0	8	5
○	RWML 50	M50	66.0	50.3	1.0	11	2
○	RWML 63	M63	80.0	63.3	1.0	17	2

レジューサ



材質
SUS304

【Mねじ】

納期区分	品番	接続ねじ IEC 60423		φD	l ₁	l ₂	l ₃	重量 (g/個)	入数 (個/袋)
		おねじ	めねじ						
○	RRML 20 16	M20×1.5	M16×1.5	23.4	12.0	10.0	3.0	15	5
○	RRML 25 20	M25×1.5	M20×1.5	28.7	13.0	11.0	3.0	24	5
○	RRML 32 20	M32×1.5	M20×1.5	37.2	14.0	11.0	4.0	74	5
○	RRML 32 25	M32×1.5	M25×1.5	37.2	14.0	12.0	4.0	49	5

【厚鋼電線管ねじ】

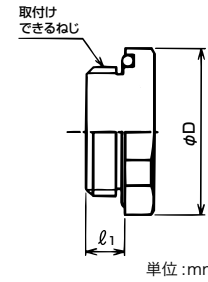
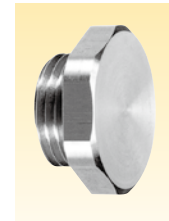
納期区分	品番	接続ねじ JIS B 0202		φD	l ₁	l ₂	l ₃	重量 (g/個)	入数 (個/袋)
		おねじ	めねじ						
○	RRGL 22 16	G3/4	G1/2	28.7	12.0	12.0	3.0	26	5
○	RRGL 28 22	G1	G3/4	37.2	14.0	12.0	3.0	44	5
○	RRGL 36 28	G1-1/4	G1	48.6	16.5	16.5	8.0	128	5
○	RRGL 42 36	G1-1/2	G1-1/4	55.0	18.5	20.0	8.0	114	2
○	RRGL 54 42	G2	G1-1/2	65.0	18.5	16.0	8.0	240	1

パーツ

材質
SUS304

環境
RoHS
10物質対応

プラグ/Mねじ/CTG



【メートルめねじ用】

納期区分	品番	取付けできるねじ	φD	l ₁	重量 (g/個)	入数 (個/袋)
○	RP2BML 25	M25×1.5	37.2	8.0	74	5
○	RP2BML 32	M32×1.5	43.6	10.0	132	5
○	RP2BML 40	M40×1.5	53.1	10.0	203	2
○	RP2BML 50	M50×1.5	63.8	12.0	359	2
○	RP2BML 63	M63×1.5	79.7	12.0	570	2

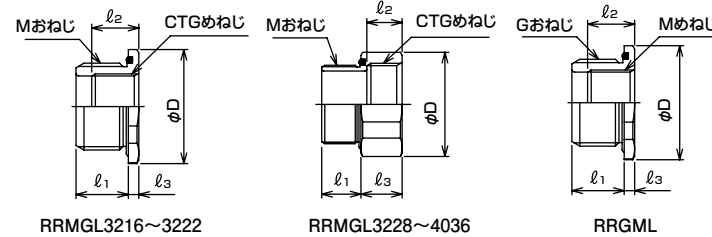
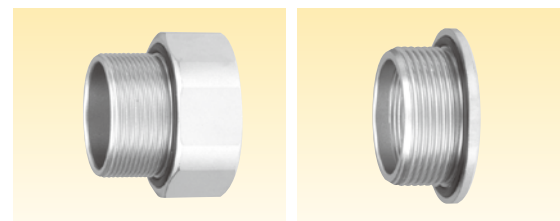
注.RP2BML20Nはステンレス鋳物製です。

【厚鋼電線管めねじ用】

納期区分	品番	取付けできるねじ	φD	l ₁	重量 (g/個)	入数 (個/袋)
○	RP2BGL 22	G3/4	37.2	8.0	80	5
○	RP2BGL 28	G1	43.6	10.0	134	5
○	RP2BGL 36	G1-1/4	58.4	10.0	231	2
○	RP2BGL 42	G1-1/2	63.8	12.0	340	2
○	RP2BGL 54	G2	74.4	12.0	493	2

注.RP2BGL16Nはステンレス鋳物製です。

異種アダプタ/Mねじ→CTG/CTG→Mねじ



RRMGL3216~3222

RRMGL3228~4036

RRGML

単位:mm

【Mねじ→CTG】

納期区分	品番	接続ねじ		φD	l ₁	l ₂	l ₃	重量 (g/個)	入数 (個/袋)
		おねじ	めねじ						
○	RRMGL3216	M32×1.5	CTG16	43.6	20.0	18.0	4.0	92	5
○	RRMGL3222	M32×1.5	CTG22	43.6	20.0	18.0	4.0	56	5
○	RRMGL3228	M32×1.5	CTG28	43.6	20.0	18.0	21.0	101	5
○	RRMGL4036	M40×1.5	CTG36	53.1	20.0	18.0	21.0	178	2

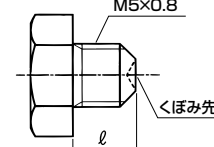
【CTG→Mねじ】

納期区分	品番	接続ねじ		φD	l ₁	l ₂	l ₃	重量 (g/個)	入数 (個/袋)
		おねじ	めねじ						
○	RRGML2825	G1	M25×1.5	43.6	20.0	18.0	4.0	76	5
○	RRGML3632	G1-1/4	M32×1.5	53.1	20.0	18.0	4.0	113	2
○	RRGML4240	G1-1/2	M40×1.5	60.0	20.0	18.0	4.0	114	2

主材質
SUS304

環境
RoHS
10物質対応

ステンレス製六角小ねじ M5×0.8



単位:mm

●ねじなし接続附属品に使用する六角小ねじです。

納期区分	品番	適用する附属品			ねじ JIS B 0205	l	重量 (g/個)	入数 (個/袋)
○	SPPA424	LE2BM43 LE2BG43	LE2BC43 RBUQL43	PKQL3843	M5x0.8	4.5	1.8	10
○	SPPA416	LE2BM20~32,50,63 LE2BG20,25,32,50,63,82 LE2BC20~32,50 LEBM20,25 LEBG20,2022	LEBC20,25 LE2C20~63 LEK20,25 LEK20,25 LEK20,25	RBUQL20,25,50,63 WKQL17,24 PKQL15,17		5.0	1.9	10
○	SPPA417	LE2BG70 LE2BC63,70 LEBM32 LEBG32	LEBC32 LEK32 LEK32 LEK32	RBUQL32,70 WKIL17,24,30,38 WKEL17 PKQL30		5.5	1.9	10
○	SPPA418	LE2BG104 LEBM43 LEBG25,43 LEBC43	LEK43 LEK43 LEK43 KMKQL3643	KMKIL16 WKQL30,50,3843 WKEL24,30 PKQL24		6.0	2.0	10
○	SPPA419	LEBM50,63 LEBG50,63 LEBC50,63 LEC50,63	LEK50,63 LEK50,63 RBUQL82,104 KMKQL16,28,42,54	KMKIL22,28,36 KMKEL16,22,42,54 PKQL50,63		6.5	2.1	10
○	SPPA420	KMKQL22 KMKEL28	WKQL63 WKIL50	WKEL38,63		7.0	2.1	10
○	SPPA421	LE2BG2022 LEBG70,82,104 LEBC70 LEC70,82,104	LEK70,82,104 LEK70 KMKQL70,82,104 WKQL76	WKEL50 PKQL76		7.5	2.2	10
○	SPPA423	KMKIL42,54,70,82,104 KMKEL36,70	WKIL63,76 WKEL76			8.5	2.3	10