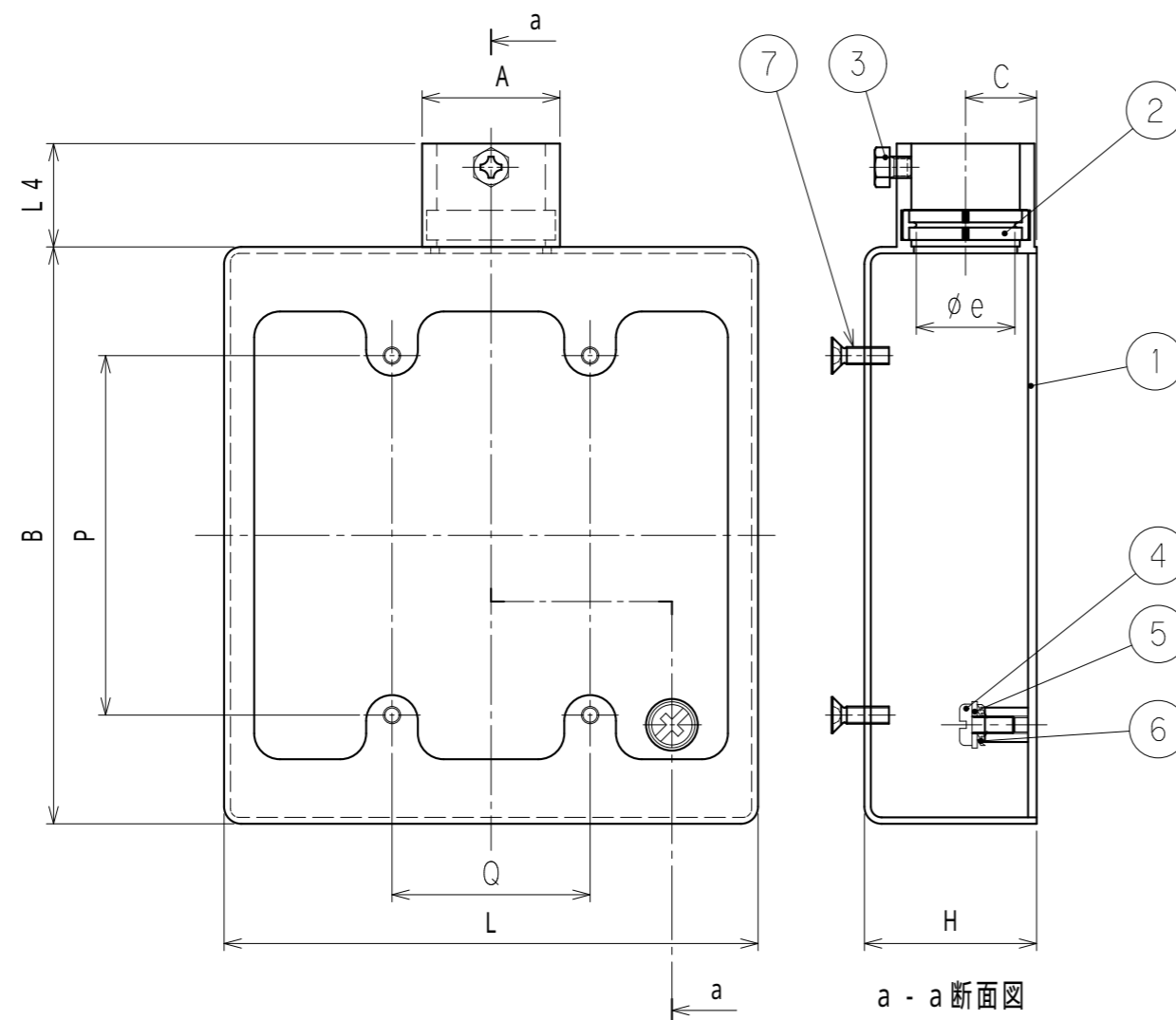


納入仕様書 / 完成図

単位：mm

品番	接続できる サンパイプ	挿入できる ケーブル 最大外径	A	B	C	(e)	H	L	L4	P	Q	重量 (g / 個)
LECD 20	LE LN	20	27.2	134.0	14.0	19.4	40.0	124	24.0	83.5	46	510
LECD 25		25	32.0	134.0	16.5	24	40.0	124	24.0	83.5	46	530
LECD 32		32	39.2	134.0	20.0	30	50.0	124	28.0	83.5	46	650



品番は、次の通りです。

LECD 25

- 接続できるサンパイプの呼び：25
- 角形（2個用）
- 露出スイッチボックス（鋼板製）
- LE, LN接続用
- ステンレス製

- 用途
 - ・1方出露出角形スイッチボックス
- 特性
 - ・RoHS対応
 - ・IPコード：IP65（パイプ接続口）
- 本製品には、石綿を使用しておりません。

7	十字穴付き皿小ねじ	4	SUS	M4 10
6	歯付き座金（外歯形）	1	SUS304	
5	平座金	1	SUS304	
4	ナベ小ねじ	1	SUS	M4 8
3	くぼみ先六角ボルト	1	SUS	M5
2	パイプパッキン	1	EPDM	
1	本体	1	SUS304	1.5t 2B
No.	部品名	個数	材質	処理・摘要
株式会社 三桂製作所 技術部 SANKEI		品名	ステンレス製 サンパイプType LE, LN接続用 2個用1方出露出スイッチボックス	三角法承認 吉元 訂正回数 審査 吉元 2 設計 石田
日付	2023.01.10	型式	LECD	図番 4SLS4538